

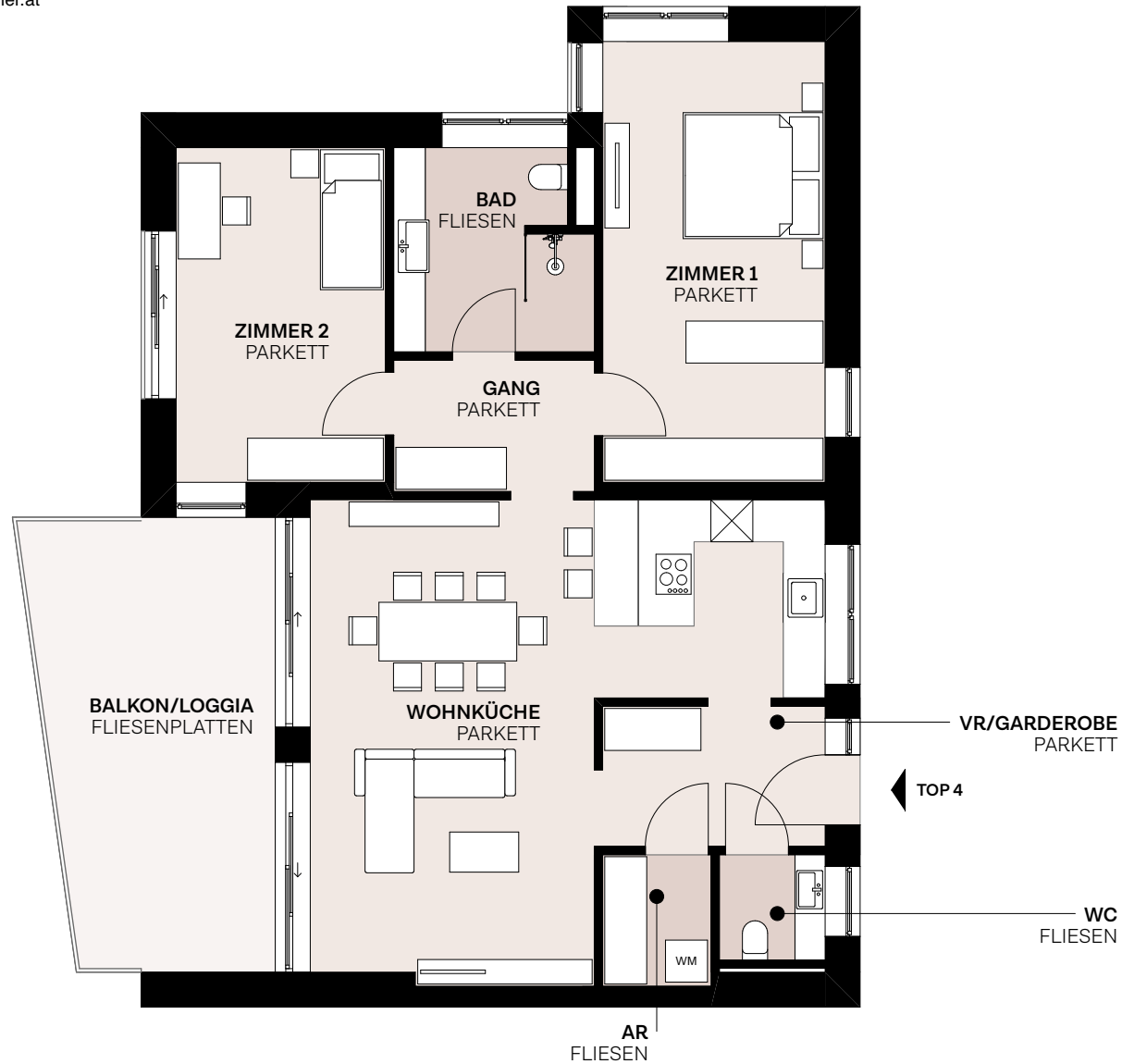


Spörk und Partner  
Bauträger GmbH

+43 664 2271121  
verkauf@spoerk-partner.at  
spoerk-partner.at

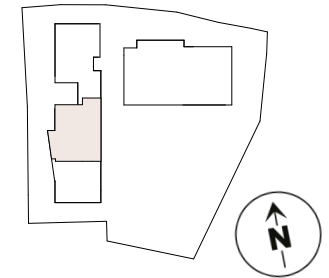
RW

Rikliweg, St. Thomas  
9400 Wolfsberg

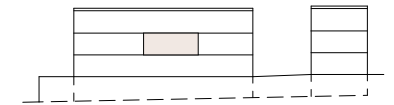


## TOP 4, BT 1, 1. OG

Lage im Geschoss



Lage im Schnitt



**Nutzfläche** ca. 96,84 m<sup>2</sup>  
**zzgl. Loggia/Balkon** ca. 20,53 m<sup>2</sup>

|                   |                          |
|-------------------|--------------------------|
| Vorraum/Garderobe | ca. 6,40 m <sup>2</sup>  |
| WC                | ca. 2,31 m <sup>2</sup>  |
| Abstellarum       | ca. 2,88 m <sup>2</sup>  |
| Wohnküche         | ca. 37,45 m <sup>2</sup> |
| Gang              | ca. 5,38 m <sup>2</sup>  |
| Zimmer 1          | ca. 20,16 m <sup>2</sup> |
| Zimmer 2          | ca. 14,40 m <sup>2</sup> |
| Bad               | ca. 7,83 m <sup>2</sup>  |

A4 | 1 : 100 0 1 2 3 4 5

Druck- und Satzfehler sowie Irrtümer und baulich bedingte Änderungen vorbehalten. Die Wohnungsgrößen sind Circa-Angaben und können sich durch die Detailplanung ändern.  
Sämtliche Maße sind Rohbaumaße. Möblierung illustrativ dargestellt und nicht Gegenstand des Angebotes. Maßgeblich sind in jedem Fall der Kaufvertrag und die Bau- und Ausstattungsbeschreibung.  
Planstand Juli 2024.

**spoerk-partner.at**  
spoerk-partner.at/riklweg/