

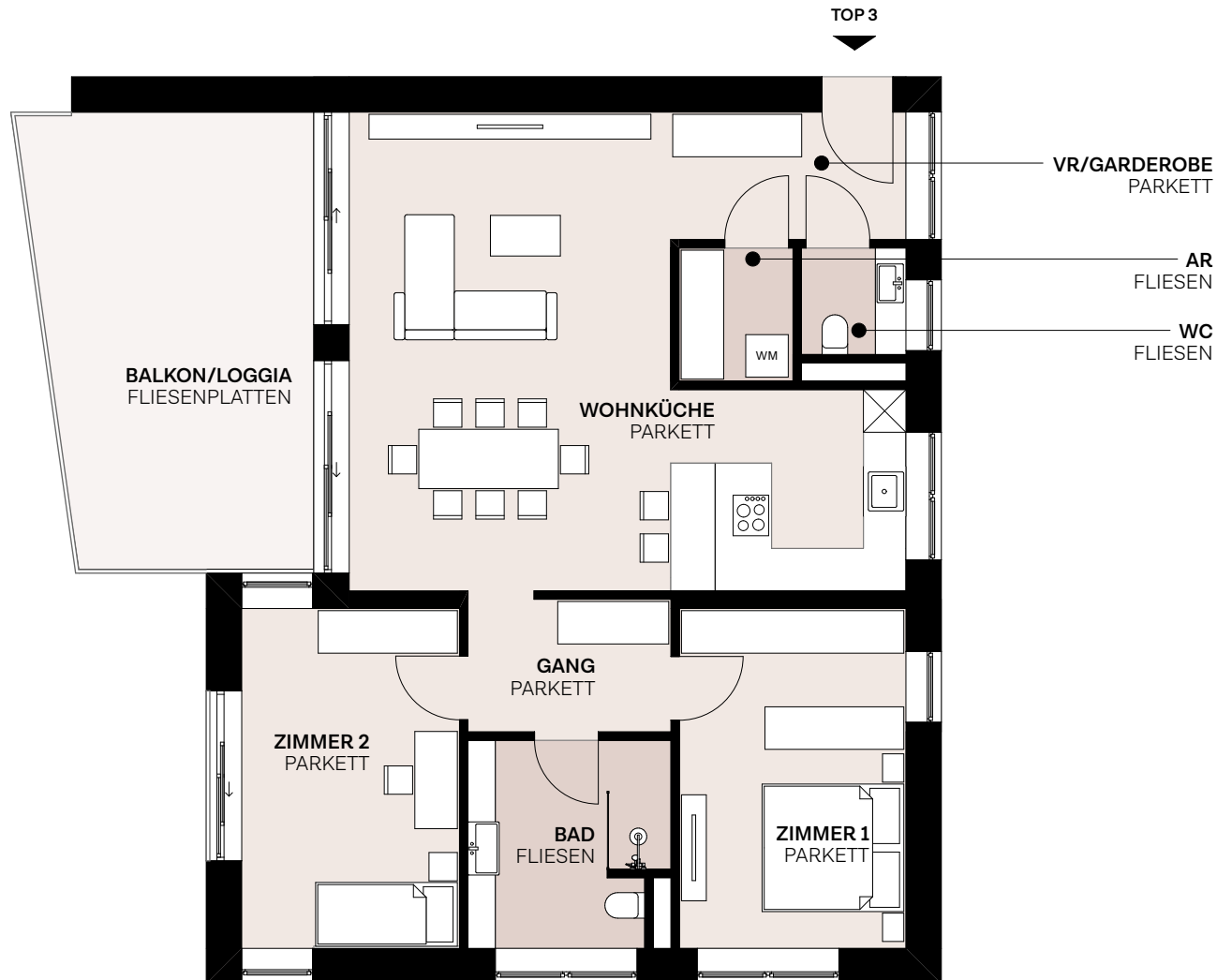


Spörk und Partner
Bauträger GmbH

+43 664 2271121
verkauf@spoerk-partner.at
spoerk-partner.at

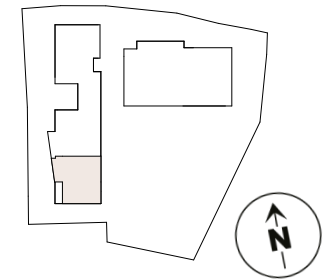


Rikliweg, St. Thomas
9400 Wolfsberg

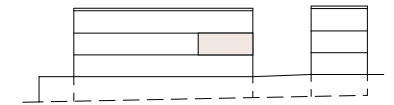


TOP 3, BT 1, 1.OG

Lage im Geschoss



Lage im Schnitt



Nutzfläche ca. 94,74 m²
zzgl. Loggia/Balkon ca. 23,88 m²

Vorraum/Garderobe	ca. 5,97 m ²
WC	ca. 2,23 m ²
Abstellarum	ca. 3,01 m ²
Wohnküche	ca. 40,14 m ²
Gang	ca. 5,38 m ²
Zimmer 1	ca. 15,36 m ²
Zimmer 2	ca. 14,76 m ²
Bad	ca. 7,90 m ²

A4 | 1 : 100

Druck- und Satzfehler sowie Irrtümer und baulich bedingte Änderungen vorbehalten. Die Wohnungsgrößen sind Circa-Angaben und können sich durch die Detailplanung ändern.
Sämtliche Maße sind Rohbaumaße. Möblierung illustrativ dargestellt und nicht Gegenstand des Angebotes. Maßgeblich sind in jedem Fall der Kaufvertrag und die Bau- und Ausstattungsbeschreibung.
Planstand Juli 2024.

spoerk-partner.at
spoerk-partner.at/riklweg/