



Spörk und Partner
Bauträger GmbH

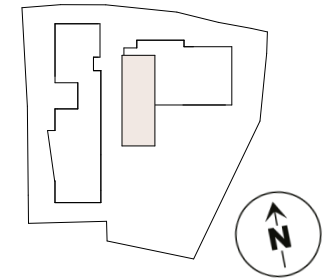
+43 664 2271121
verkauf@spoerk-partner.at
spoerk-partner.at

RW

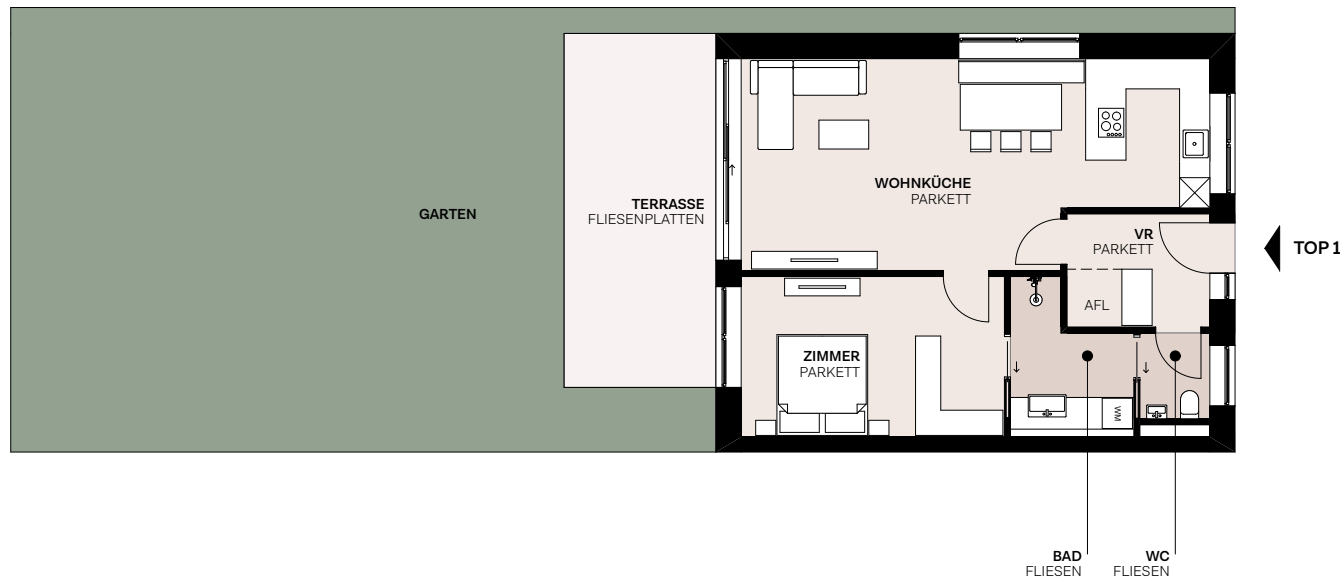
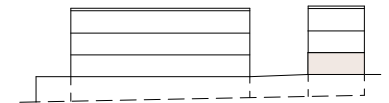
Rikliweg, St. Thomas
9400 Wolfsberg

TOP 1, BT 3, EG

Lage im Geschoss



Lage im Schnitt



| | |
|----------------|---------------------------|
| Nutzfläche | ca. 66,50 m ² |
| zzgl. Terrasse | ca. 21,00 m ² |
| zzgl. Garten | ca. 148,12 m ² |

| | |
|-----------|--------------------------|
| Vorraum | ca. 6,32 m ² |
| WC | ca. 2,37 m ² |
| Wohnküche | ca. 35,28 m ² |
| Zimmer | ca. 16,77 m ² |
| Bad | ca. 5,76 m ² |

A4 | 1 : 150

Druck- und Satzfehler sowie Irrtümer und baulich bedingte Änderungen vorbehalten. Die Wohnungsgrößen sind Circa-Angaben und können sich durch die Detailplanung ändern.
Sämtliche Maße sind Rohbaumaße. Möblierung illustrativ dargestellt und nicht Gegenstand des Angebotes. Maßgeblich sind in jedem Fall der Kaufvertrag und die Bau- und Ausstattungsbeschreibung.
Planstand Juli 2024.

spoerk-partner.at
spoerk-partner.at/riklweg/